

Sunrise.

Issue N.5 | Edition

May 2019



L'emozione di scegliere AlbaComponents.

• Caro cliente, in **AlbaComponents amiamo ciò che facciamo**, per questo ogni nostra proposta nasce da un'emozione, la stessa che vogliamo suscitare in te che ci scegli come partner.

In occasione di **Interzum 2019** abbiamo deciso di raccontarci attraverso un catalogo e un video dedicati, dove ogni nostro componente e prodotto caratterizza e dà valore all'ambiente in cui è inserito, garantendo a chi lo usa un'esperienza emozionante, unica. Per cui sfoglia il **catalogo** e usalo con i tuoi clienti, raccontiamo insieme il nostro mondo!

READY
TO BE
INSPI-
RED?

interzum
2019



• The emotion of choosing AlbaComponents.

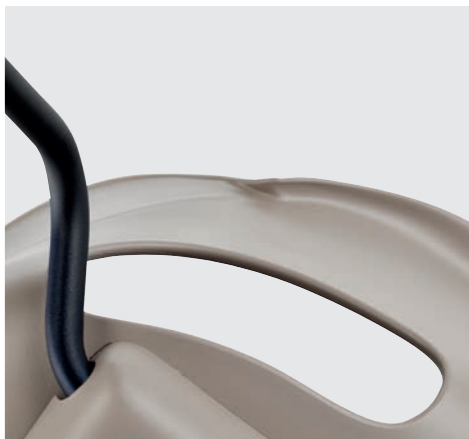
Dear customer, **we love what we do at AlbaComponents**, this is why every one of our proposals stems from an emotion, the same as we want to arouse in you who chooses us as a partner. During **Interzum 2019**, we decided to describe our company through a catalogue and dedicated video, in which every component and product characterizes and gives value to the environment it is placed in, ensuring a unique emotional experience for those who use it. So, browse through the **catalogue** and use it with your customers; let's describe our world together!

• La emoción de elegir AlbaComponents.

Estimado cliente, en **AlbaComponents nos gusta lo que hacemos**, por eso cada una de nuestras propuestas es fruto de una emoción, la que queremos transmitirte cuando nos eliges colaborador. Durante el **Interzum 2019**, hemos decidido darnos a conocer con un catálogo y un vídeo específicos, donde cada uno de nuestros componentes y productos caracteriza y aporta valor al ambiente donde se coloca, para garantizar una experiencia emocionante única a quienes lo usan. Por eso, hojea el **catálogo** y úsalo con tus clientes, ¡juntos vamos a contar nuestro mundo!

• L'émotion de choisir AlbaComponents.

Cher client, chez **AlbaComponents nous aimons ce que nous faisons**, c'est pour cela que toutes nos propositions proviennent d'une émotion que nous voulons éveiller en vous qui nous avez choisi comme partenaire. A l'occasion de **Interzum 2019**, nous avons décidé de raconter notre histoire à travers un catalogue et une vidéo où tous nos composants et produits caractérisent et mettent en valeur l'endroit où ils sont installés, tout en garantissant aux personnes qui les utilisent, une expérience émotionnelle et unique en son genre. Feuillotez notre **catalogue** et utilisez-le pour vos clients. Nous racontons ensemble notre univers !



• **Wing è la nuova proposta di sedia per l'ambiente Contract: confortevole, versatile e di grande impatto estetico.**

Una monoscocca che avvolge completamente e invita a mettersi comodi. Diversi gli accessori opzionabili, come il sottoscocca di plastica in colore coordinato, per massimizzarne il design; o il pannellino da tappezzare per aumentarne il comfort di seduta.

Esteticamente sinuosa, **Wing** arreda con gusto l'ambiente, grazie anche alla caratteristica linea decorativa dello schienale.

Nella versione a 4 gambe è impilabile fino ad 8 sedie. **Wing, la scelta bella e funzionale!**

• **Wing** is the new chair proposal for the Contract environment: comfortable, versatile with a great aesthetic impact. A single-piece completely enveloping shell, inviting you to sit and get comfortable. Several optional accessories are available, such as the coordinated plastic under-shell to maximize the design; or the small panel to be upholstered to increase sitting comfort. Aesthetically sinuous, **Wing** tastefully furnishes the environment, thanks also to the characteristic decorative line of the backrest. The 4-leg version can stack up to 8 chairs. **Wing, the beautiful and functional choice!**



• **Wing** es la nueva propuesta de silla para el ambiente Contract: confortable, versátil y con un gran impacto estético.

Una monocarcasa totalmente envolvente para sentirse cómodos. Varios accesorios opcionales, tales como, la parte inferior de la carcasa en plástico de color coordinado, para sacarle el máximo partido al diseño; o el panel tapizable para aumentar el confort del asiento.

Wing, estéticamente sinuosa, decora con gusto el ambiente, también con su característica línea decorativa del respaldo. En la versión de 4 patas, se puede apilar un máximo de 8 sillas.

¡Wing, una elección bonita y funcional!

• **Wing** est la nouvelle proposition de chaises pour les environnements professionnels : elle est confortable, polyvalente et de grand impact esthétique.

Une monocoque totalement enveloppante qui donne envie de s'asseoir confortablement. Les accessoires en option sont nombreux, tels que la sous-coque en plastique dans une couleur coordonnée pour en accentuer le design ; ou le petit panneau à tapisser afin d'augmenter le confort d'assise.

Avec sa forme esthétique arrondie, **Wing** aménage avec goût un lieu grâce à sa ligne de décoration du dossier.

Dans sa versions à 4 pieds, il est possible d'empiler jusqu'à 8 chaises.

Wing, un beau choix fonctionnel!



- 5 colori disponibili
- 5 colours available
- 5 colores disponibles
- 5 couleurs disponibles





Tipper.

. Il nuovo tavolo per l'ambiente Conference, innovativo e altamente funzionale.

Tipper assicura totale accatastabilità orizzontale grazie al suo piede in chiusura inclinata.

È disponibile con due tipologie di gambe: gamba a T per la versione "classica" e gamba a V per la versione "pro"; entrambe proposte in diverse colorazioni.

Al fine inoltre di rispondere a qualsiasi esigenza, sono state previste tre lunghezze di traverso, così **Tipper** può essere utilizzato con tutti i top standard presenti sul mercato.

*. The new table for the Conference environment: innovative and highly functional. **Tipper ensures complete stackability because of its sloped closing foot.** It is available with two types of leg: T-shaped leg for the "classic" version and V-shaped for the "pro" version; both proposed in different colours. To meet any requirement, three cross piece lengths are provided, therefore **Tipper** can be used with all standard tops on the market. To conclude, it is equipped with "lock-release" handles on the sides with single control to ensure the maximum ease of use.
Tipper: the solution that was missing!*

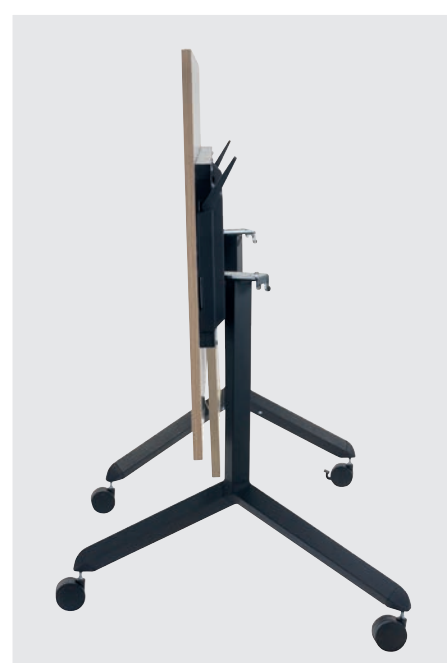
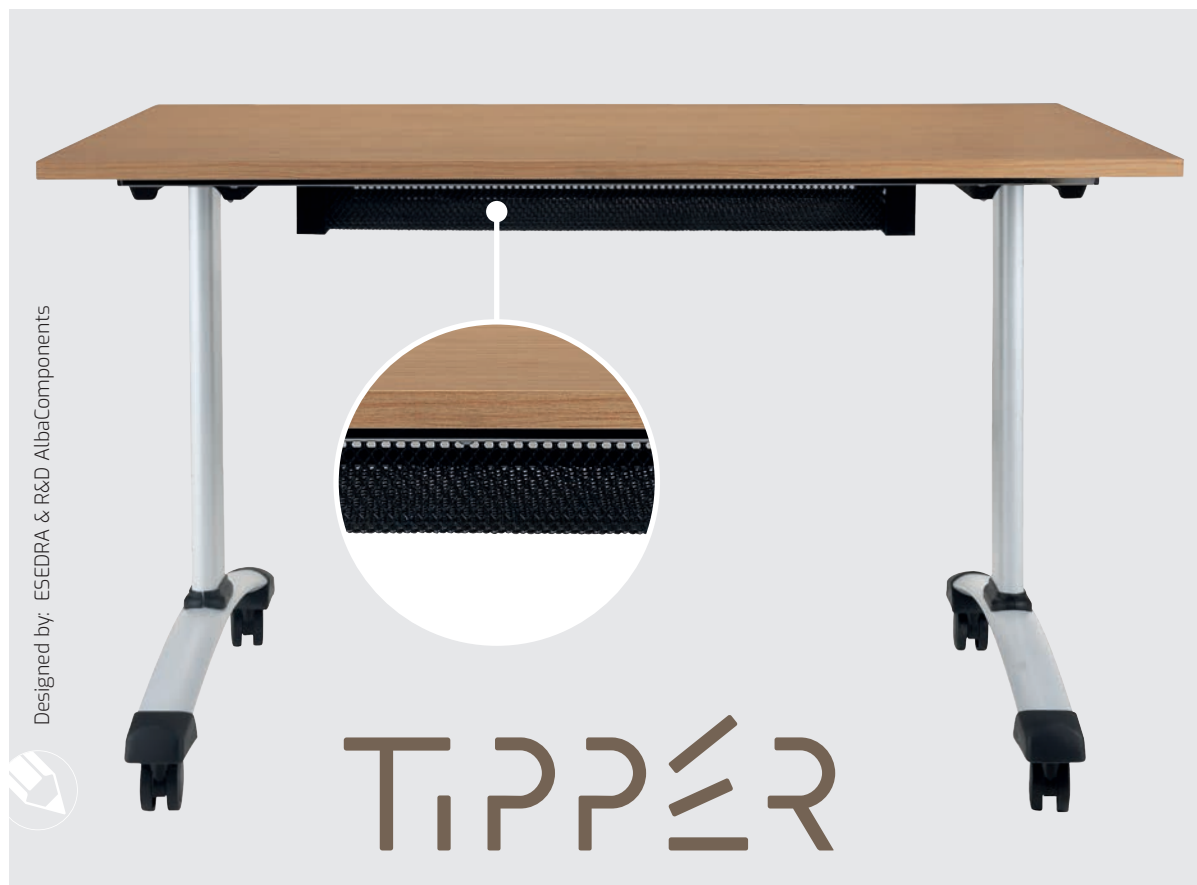
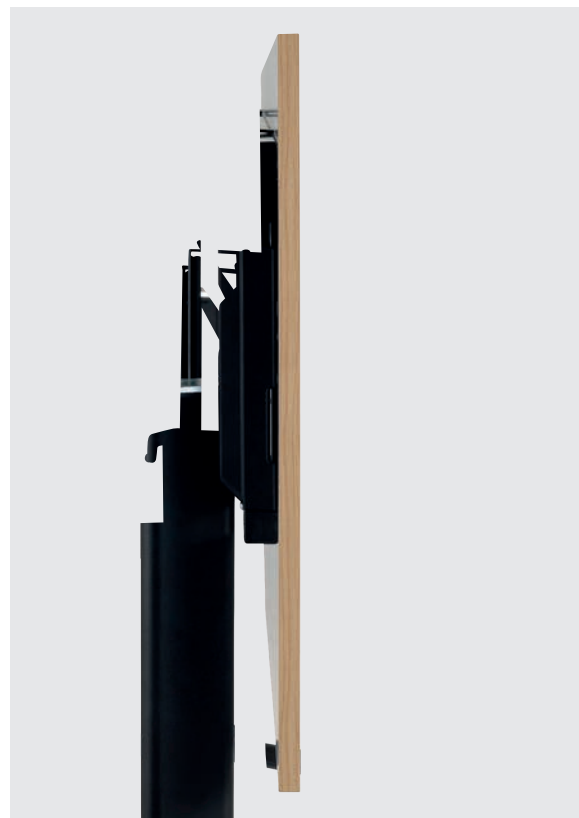
*. La nueva mesa para el ambiente Conferencias, innovadora y con una gran funcionalidad. **Tipper garantiza una apilabilidad total en horizontal mediante su pie con cierre inclinado.** Disponible en dos tipologías de patas: pata en T para la versión "clásica" y pata en V para la versión "pro"; ambas propuestas en varios colores. Para cumplir todas las exigencias, se han contemplado tres longitudes para el travesaño, por lo que **Tipper** se puede usar con todos los sobres estándares comercializados. Por último, tiene asas de "bloqueo-desbloqueo" en los lados, con accionamiento individual para garantizar la máxima manejabilidad durante el uso.
Tipper: ¡la solución que faltaba!*

*. La nouvelle table pour les salles de Conférence, innovante et hautement fonctionnelle. **Tipper assure un rassemblement horizontal total grâce à son pied de fermeture incliné.** Elle est proposée avec deux types de pieds : le pied en T pour la version "classique" et le pied en V pour la version "pro" ; toutes deux dans plusieurs couleurs. Par ailleurs, afin de pouvoir répondre à toutes les exigences, trois longueurs de traverse ont été prévues. Ainsi, **Tipper** peut être utilisée avec tous les tops standards existants sur le marché. Enfin, elle est munie de poignées de "blocage-déblocage" sur les côtés avec une commande unique pour garantir une plus grande maniabilité d'utilisation.
Tipper: la solution qui manquait!*



È infine dotato di maniglie "blocca-sblocca", ai lati, con comando singolo per garantire massima maneggevolezza di utilizzo.

Tipper: la soluzione che mancava!





Young. Key. Fabric.



Young

• Una scocca in legno a vista con foro centrale e ben 5 colori disponibili, dall'aspetto più classico garantisce confort e tenuta.

• A visible wooden carcass with a central hole and a range of five colours. Its more classical appearance provides comfort and durability.

• Una carcasa de madera sin tapizar con un agujero central y 5 colores disponibles, garantiza confort y solidez con un aspecto más clásico.

• Une coque en bois à perçage central proposée en 5 tonalités à l'aspect plus classique garantissant confort et solidité.



Key

L'innovativo design della scocca in legno a vista, una forma fresca e snella permette di giocare con l'abbinabilità grazie ai 5 colori proposti.

An innovative design for a visible wooden carcass, a fresh, slim shape that can be provided in five different colours.

El diseño innovador de la carcasa de madera sin tapizar, una forma fresca y esbelta, que juega creando combinaciones en los 5 colores propuestos.

A la coque en bois au design innovant, à la silhouette fraîche et profilée permettant de jouer avec les assortiments dans les 5 couleurs proposées.



Fabric

Una scocca per imbottitura che permette qualsiasi tessuto mantenendolo aderente alla scocca per un risultato garantito.

A carcass for padded items that can be fitted perfectly with any type of fabric.

Una carcasa para tapizados con todo tipo de telas, que se adhieren perfectamente a la carcasa garantizando el resultado.

Une coque à rembourrer avec n'importe quel tissu puisque celui-ci restera parfaitement «collé» à la coque pour un résultat garanti.



- 5 finiture legno disponibili
- 5 wooden finishes available
- 5 acabados de madera disponibles
- 5 finitions en bois disponibles



Tapas.

TAPAS

• **La nuova famiglia per l'ambiente Ho.re.ca: innovativa, trendy, versatile.**

La collezione **Tapas** prevede sgabello alto, tavolo alto e tavolo basso; con numerose varianti di finitura a scelta. Diverse le soluzioni disponibili anche per le scocche dello sgabello.

Tutti i kit hanno imballo smontato per ridurre i costi di movimentazione e offrono semplicità di assemblaggio.

Solidità, design e funzionalità... **la soluzione è Tapas!**



• *The new family for the Ho.re.ca environment: innovative, trendy, versatile. The **Tapas** collection includes a high stool, a high and a low table, with numerous finish variants to choose from. There are also different solutions available for the stool shells.*

*All the kits have disassembled packaging to reduce handling costs and have simple assembly. Solidity, design and functionality... **the solution is Tapas!***

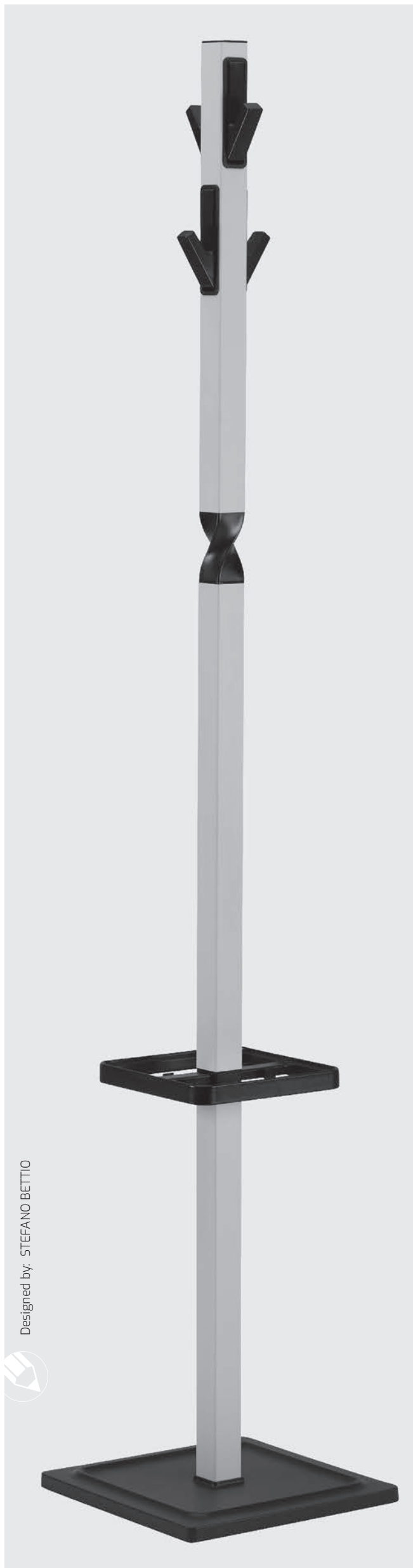
• *La nueva familia para el ambiente Ho.re.ca: innovadora, moderna y versátil. La colección **Tapas** comprende un taburete alto, una mesa alta y una mesa baja, con numerosas variantes de acabado para elegir. Varias soluciones disponibles también para las carcasas del taburete.*

*Todos los kits se empaquetan desmontados para reducir los gastos de manipulación y son fáciles de montar. Solidez, diseño y funcionalidad... **¡Tapas es la solución!***

• *La nouvelle famille du secteur Ho.re.ca: innovante, à la mode, polyvalente.*

*La collection **Tapas** propose des tabourets hauts et des tables basses; avec de nombreuses finitions au choix. Plusieurs solutions sont également disponibles pour les coques de tabouret. Tous les kits possèdent un emballage démonté afin de réduire les coûts de transport et offrent une simplicité d'assemblage. Solidité, design et fonctionnalité... **la solution est Tapas!***

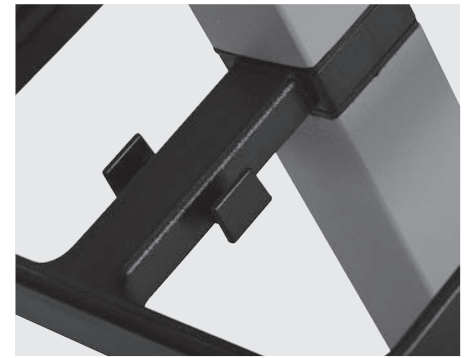




Designed by: STEFANO BETTIO



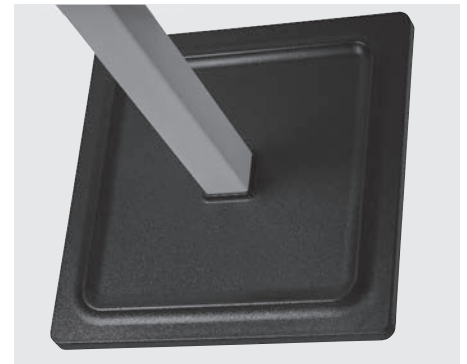
Space



• Design minimal ma dalla funzionalità totale.

I suoi agganci a scomparsa abbinati alle possibili finiture della colonna in metallo a sezione quadrata, saranno la tendenza del futuro.

Space vanta inoltre una perfetta stabilità grazie alla base in metallo ed il suo imballo super compatto per la spedizione lo renderanno appetibile a tutti.



Space.

• Total functionality with minimal design. The concealed attachments combined with the finish options for the square section metal tall unit will be the future trend.

The metal base ensures perfect stability for **Space**, and its super compact packing for despatch will endear it to everyone.

• Diseño minimalista, pero con una funcionalidad total. Sus enganches minimalistas, asociados a los posibles acabados de la columna de metal con sección cuadrada, marcarán tendencia en el futuro.

Asimismo, **Space** presenta una estabilidad perfecta con su base de metal y su embalaje super compacto para el envío por lo que resulta apetecible para todos.

• Design minimal à la fonctionnalité totale. Ses accouplements rétractables appariés aux finitions de la colonne en métal carrée seront la tendance du futur.

Space s'enorgueillit en outre d'une parfaite stabilité avec sa base en métal; citons aussi son emballage ultra-compact, pratique dans l'expédition, qui le rend particulièrement attrayant.





E-Usb.



• **E-Usb: la soluzione funzionale e tecnologica per migliorare l'attesa!**

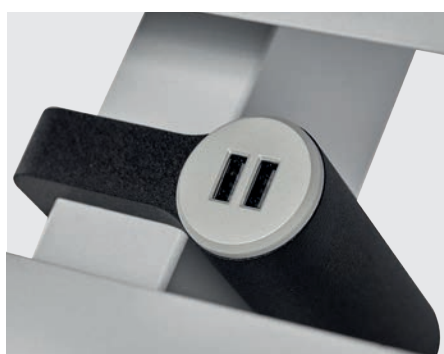
Adatta alle diverse tipologie di panca, **E-Usb** garantisce un servizio tecnologicamente avanzato. Può essere infatti utilizzata per caricare due dispositivi contemporaneamente, migliorando l'attesa in ogni Public Area.

Nel suo stile minimal in nero e grigio, arreda con discrezione e **diviene un accessorio irrinunciabile.**

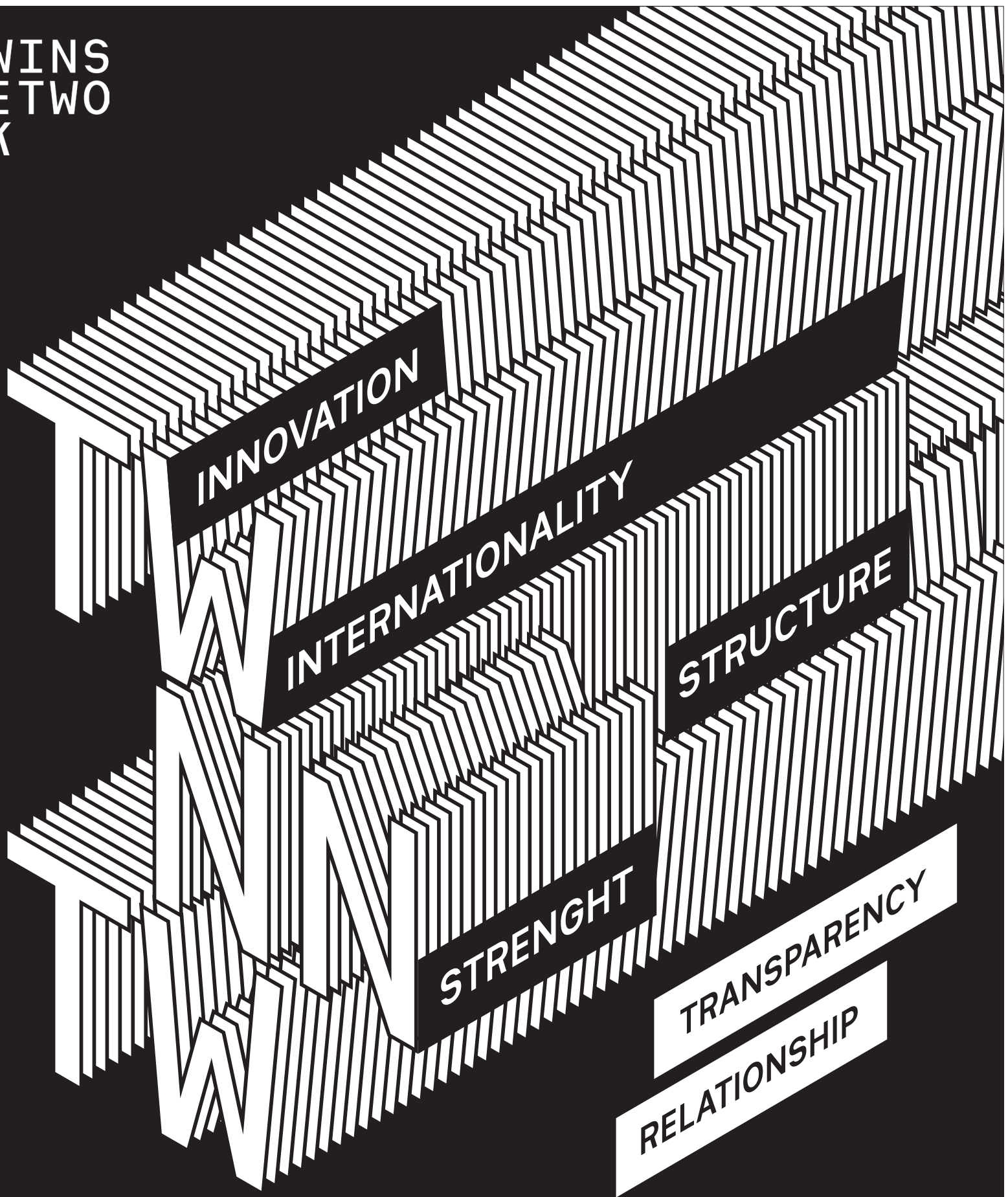
• **E-Usb is the smart and technological solution to improve the wait. It adapts to all different types of benches and guarantees a state of the art technological service. E-Usb can charge two devices at the same time, making better any time spent in a public area. With his stylish and minimal design, available in grey and black, it's a discreet and essential accessory.**

• **E-Usb la solución funcional y tecnológica para mejorar la espera! Adecuada para las diferentes tipologías de bancada, E-Usb garantiza un servicio tecnológicamente avanzado. De hecho puede ser utilizada para cargar dos aparatos al mismo tiempo, mejorando la espera en cada area pública. En su estilo minimal en negro y gris, decora con discreción y se convierte en un accesorio irrenunciable.**

• **E-Usb la solution fonctionnelle et technologique pour améliorer l'attente! Adapté pour les différents types de banquette, E-Usb assure un service technologiquement avancé. En fait elle peut être utilisée pour charger 2 appareils en même temps, en améliorant l'attente en chaque espace publique. Avec son style minimaliste noir et gris, elle décore avec discrétion et elle devient an accessoire incontournable.**



TWINS NETWO RK



TWINSNETWORK is an international network of companies, reference point in research, design and production of components in the furniture sector. TWINSNETWORK provides its clients with a complete, strong and innovation-oriented proposal.

vulcano.agency

www.twinsnetwork.com
info@twinsnetwork.com

Linkedin:
[twinsnetwork](#)

Instagram
[twinsnetwork.official](#)



. E tu ti sei registrato a MyAlba?



Ciascuno di voi è per noi un partner importante e al fine di offrirvi il meglio ricerchiamo ogni giorno soluzioni in grado di migliorarvi la vita, non solo soluzioni d'arredo!

Nasce così **MyAlba**, il portale dove consultare i vostri documenti in pdf: offerte dedicate, conferme d'ordine, documenti di trasporto, fatture etc.

In ogni momento, dunque, ognuno di voi ha a disposizione tutti i propri documenti archiviati e consultabili, basta un click.

. And did you register on MyAlba? Each one of you is an important partner for us and so to provide you with the best, we search for solutions on an everyday basis to improve your life - not just furnishing solutions! This is how **MyAlba** was born, the portal where you can consult your documents in PDF format: dedicated offers, order confirmations, transportation documents, invoices etc. Therefore, each of you has all of your documents available at any time, which are stored and can be viewed at any time with just one click. Enjoy your work!

. ¿Te has registrado en MyAlba? ¡Para nosotros, cada uno de vosotros es un colaborador importante y, para ofrecerte lo mejor, buscamos a diario, soluciones para mejorar tu vida, no solamente soluciones de decoración! Así se crea **MyAlba**, el portal donde consultar tus documentos en pdf: ofertas dedicadas, confirmaciones de pedido, documentos de transporte, facturas, etc. Por consiguiente, puedes disponer siempre de todos tus documentos archivados y consultables, solamente con un clic. ¡Qué tengas un buen día!

. Vous êtes-vous enregistré sur MyAlba? Vous êtes tous pour nous des partenaires importants et pour pouvoir vous offrir ce qu'il y a de mieux, nous recherchons chaque jour des solutions capables d'améliorer votre environnement, et pas seulement des solutions d'aménagement! C'est ainsi que prend naissance **MyAlba**, le portail où vous pourrez consulter vos documents en format pdf: les offres spécifiques, les confirmations de commande, les documents de transport, les factures etc. Un simple click suffira donc pour consulter à tout moment vos documents en archives. Bon travail!



. We Love sport!



Anche per il 2019 **AlbaComponents** conferma il suo impegno nello sport, attraverso la sponsorizzazione della squadra B1 giovanile Ezzelina Volley Carinatese.

La passione di queste atlete e l'emozione con cui raggiungono ogni risultato le accomuna a tutti noi che lavoriamo in **AlbaComponents**. **We love sport!**

. We Love sport! AlbaComponents confirms its commitment to sport also for 2019 through the sponsorship of the B1 Ezzelina Volley Carinatese youth team. The passion of these athletes and the emotion with which they achieve every result associates them with all of us who work at **AlbaComponents**. **We love sport!**

. ¡Nos encanta el deporte! También en 2019, **AlbaComponents** confirma su compromiso con el deporte, ejerciendo de patrocinador del equipo juvenil B1 Ezzelina Volley Carinatese. Todos nosotros, que trabajamos en **AlbaComponents**, compartimos la pasión de estas atletas y la emoción con la que alcanzan cada resultado. **¡Nos encanta el deporte!**

. We Love sport! AlbaComponents confirme à nouveau son engagement sportif en 2019 à travers la sponsorship de l'équipe junior B1 Ezzelina Volley Carinatese. La passion de ces athlètes et l'émotion qu'ils procurent en atteignant leurs résultats les unis à nous tous qui travaillons chez **AlbaComponents**. **We love sport!**



. L'impegno green di AlbaComponents.



In **AlbaComponents** utilizziamo energia rinnovabile grazie al nostro impianto fotovoltaico, perchè vogliamo rispettare e tutelare l'ambiente in cui viviamo.

A sostegno del nostro impegno green, nei processi produttivi minimizziamo l'uso di acqua per il suo valore inestimabile.

Ci avvaliamo di materiale riciclabile per gli imballi e riduciamo al minimo gli scarti.

Tuteliamo insieme il nostro mondo!

. The green commitment of AlbaComponents.

AlbaComponents uses renewable energy through our photovoltaic plant because we want to respect and protect the environment in which we live. To support our green commitment, we minimize water consumption in our production processes for its priceless value, and we do not use solvents or chemical materials; we only use recyclable material for packaging and reduce waste to a minimum. **Let's protect our world together!**

. El compromiso ecológico de AlbaComponents.

En **AlbaComponents**, utilizamos energía renovable procedente de nuestra instalación fotovoltaica, porque queremos respetar y proteger el medio ambiente donde vivimos. En los procesos de producción, para apoyar nuestro compromiso ecológico, minimizamos el uso del agua por su valor inestimable, no usamos tampoco solventes ni materiales químicos; usamos solamente material reciclable para los embalajes y reducimos al mínimo los desechos. **¡Juntos protegemos nuestro mundo!**

. L'engagement vert de AlbaComponents.

Chez **AlbaComponents**, nous utilisons de l'énergie renouvelable au moyen d'une installation photovoltaïque car nous voulons respecter et protéger l'environnement où nous vivons. En plus de notre engagement vert, nous réduisons la consommation d'eau lors des processus de production car sa valeur est inestimable et nous n'utilisons ni solvants ni matières chimiques; nous n'utilisons que des matières recyclables pour les emballages et nous réduisons au maximum les déchets. **Nous protégeons ensemble notre monde!**



albacomponents
ITALIAN CHAIR SOLUTION

Via Boschier, 54/A - Località Ca' Rainati - 31020 San Zenone degli Ezzelini (TV) - ITALY
t +39 0423 969700 r.a. - f +39 0423 964014

www.metalmeccanicaalba.com - info@metalmeccanicaalba.it

AlbaComponents è un marchio di:
METALMECCANICA ALBA srl  **TWINSNE
TWORK**