

Sunrise.

Issue **N.6** | Edition
September 2022

L'emozione di ricominciare.

The thrill of restarting.



Editoriale.

■ Il 2022 rappresenta un anno di svolta, con il lancio di prodotti nuovi rispetto alla nostra tradizione. L'anno porta inoltre con sé cambiamenti tecnologici importanti per AlbaComponents, che si trasforma in una realtà sempre più moderna. Nelle pagine a seguire ti racconteremo dei nuovi configuratori e di AlbaExpe: il nostro tour virtuale. Ti faremo conoscere anche gli ultimi obiettivi raggiunti in tema green, con l'ottenimento della certificazione ISO 14001. Ti illustreremo infine le nostre attività extra-commerciali. Tanti e vari temi quindi, per farti conoscere il mondo AlbaComponents.

Siamo arrivati fin qui non fermandoci mai: nonostante le incertezze di questi due anni abbiamo continuato a ideare, progettare, lavorare e produrre. Nello scorso ottobre abbiamo inaugurato un nuovo magazzino automatizzato e in questi mesi stiamo lavorando alla creazione di un nuovo showroom, allargando anche gli spazi dedicati all'ufficio tecnico e di R&D per intensificare il processo di prototipazione. Tutti questi nuovi progetti sono stati portati avanti con la volontà di migliorare gli ambienti di lavoro, aumentare l'efficienza produttiva, e creare spazi più funzionali e aggiornati nei quali raccontare la nostra realtà e i nostri prodotti.

Il viaggio che faremo attraverso le pagine di questo numero di Sunrise cercherà di trasmettere quello che AlbaComponents vede nel suo futuro.

Editorial.

■ 2022 represents a turning point, with the launch of new products which are a break from our traditional designs. This year has also brought major technological changes for AlbaComponents, as we transition towards an increasingly modern business. In the pages that follow, we'll describe our all-new configurators along with AlbaExpe: our virtual tour. We'll also outline the latest goals we've achieved in pursuit of our green agenda with our successful attainment of ISO 14001 certification. Finally, we'll illustrate the initiatives we've been involved in outside the world of business. So a rich and varied range of themes to bring you ever closer to the AlbaComponents world.

Our arrival at this point has been marked by ceaseless activities: despite the uncertainties of these last two years, we've continued to create, to design, to work and to produce. Last October, we inaugurated our brand-new automated warehouse and in recent months we've been working on creating a new showroom, in addition to making more space available for our technical and R&D department in order to step up our prototyping processes. We've initiated these new projects with the aims of improving our work environments, increasing production efficiency, and creating more functional and up-to-date working environments to better showcase our business and our products.

Through this issue of Sunrise, we shall attempt to give you a full picture of the path we see for AlbaComponents into the future.



04
g1GM



08
stelo



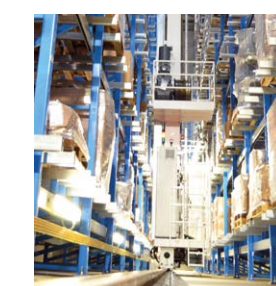
12
unyo



18
modula



24
digital tools



28
logistic



30
certifications



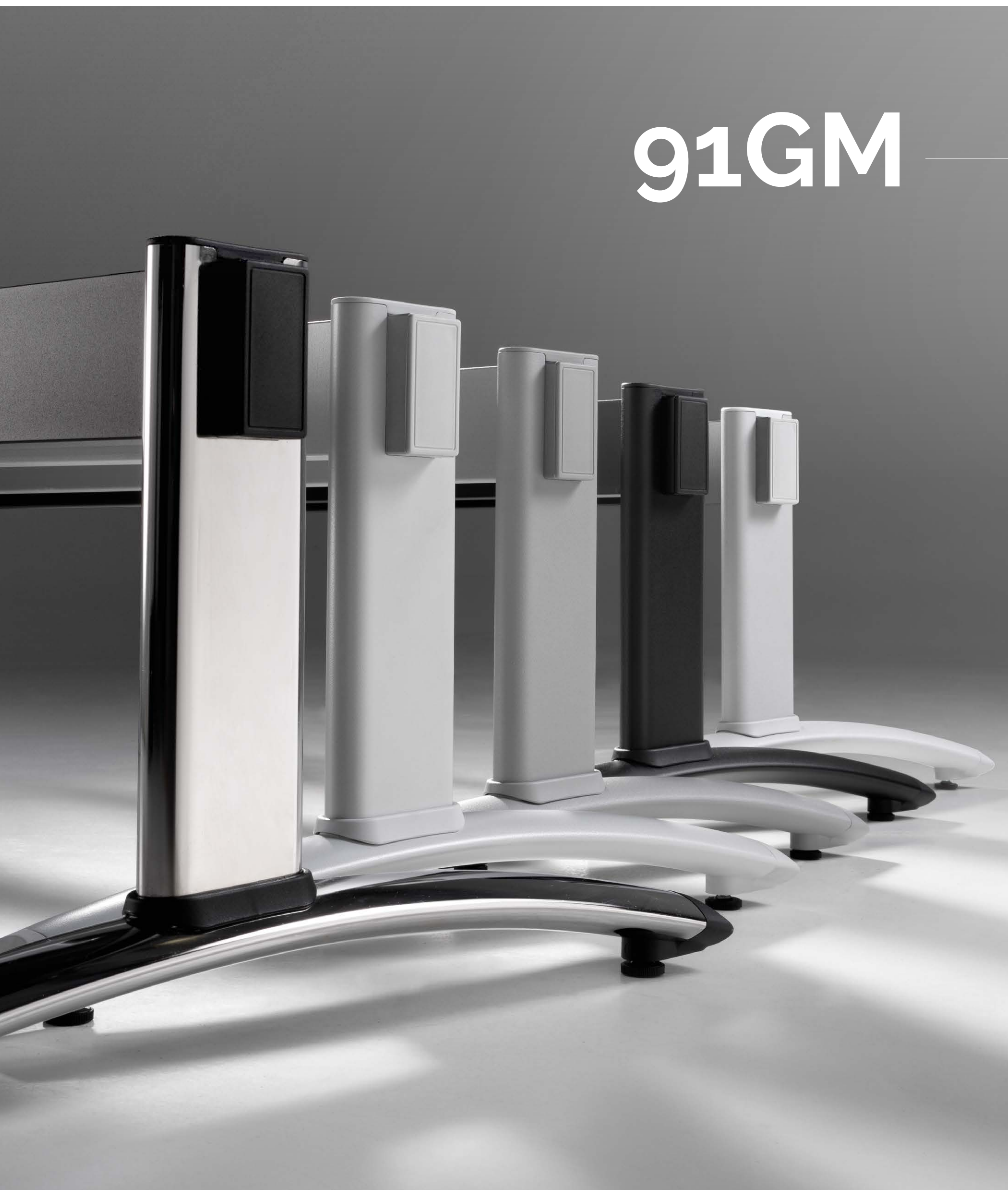
31
sponsorship

91GM

Uno stile moderno, pulito ed elegante.
Modern, clean, elegant styling.

▪ Pulizia delle forme, linearità e armonia. Questi gli elementi che contraddistinguono **la nuova gamba 91GM**, destinata al montaggio su panche e **disegnata dal designer Shannon Sadler**. La modernità che traspare dalle scelte stilistiche che AlbaComponents ha applicato a 91GM segna il passo del nuovo corso iniziato dall'azienda.

▪ *Clean form, and linear, harmonious styling. These are the stand-out features of **the new 91GM leg by designer Shannon Sadler** to be used on benches. The modern look showcased in the style choices we've included in the 91GM epitomise the new direction AlbaComponents has embarked on.*





Il prossimo futuro vede infatti progetti e prodotti basarsi su valori di funzionalità e praticità come nella migliore tradizione dell'azienda, ma con un'attenzione più spiccata verso l'estetica.

La gamba **g1GM** ottiene tutto questo grazie alla scomparsa di piccoli dettagli come **le viti** che, **non visibili** una volta fissate, contribuiscono ad un look più pulito e omogeneo. La gamba appare unica e continua, senza interruzioni o solchi: questo ne facilita anche la pulizia.

g1GM è disponibile in **5 finiture con plastiche abbinata** al colore scelto per la vernice del metallo: grigio chiaro, grigio scuro, cromato, nero e bianco.

La nuova gamba si distingue infine anche per un piedino d'appoggio in plastica che dona continuità alle linee e rende elegante l'appoggio a terra.

Rispetto al precedente modello di gamba, **g1GM** rappresenta un evidente passo in avanti: dal design ai piccoli accorgimenti strutturali e funzionali, uno step superiore dal gusto moderno.

Indeed, the future will see us unveil new projects and products that uphold our traditional values of functionality and practicality, but with a greater focus on aesthetics.

*This can be seen in the subtle details of the **g1GM leg**, such as the **screws** which are **completely hidden** once inserted, which lend a cleaner, more homogeneous styling to the piece. The leg presents as a single, continuous piece with no jointing or grooves, which also makes it easier to clean.*

***g1GM** is available in **5 finishes with plastics matched** to the colour chosen for the metal paint: light grey, dark grey, chrome, black, and white.*

Finally, the styling of the new leg is further enhanced by the plastic support foot which lends continuity to the lines and a touch of elegance to the ground support.

*Compared to our previous leg model, **g1GM** represents a significant advancement: from the overall design to the small structural and functional features, it's altogether a superior product featuring modern styling.*



stelo



L'appendiabiti facile e funzionale.

- Bellezza, praticità nel montaggio e versatilità, ecco le caratteristiche principali di **Stelo**. Il nuovo appendiabiti porta con sé migliori tecniche e dettagli stilistici di rilievo.

The easy, functional coat stand.

- *Beauty, ease of assembly and versatility: these are the main features of **Stelo**. Our new coat stand combines technical improvements and stand-out style detailing.*

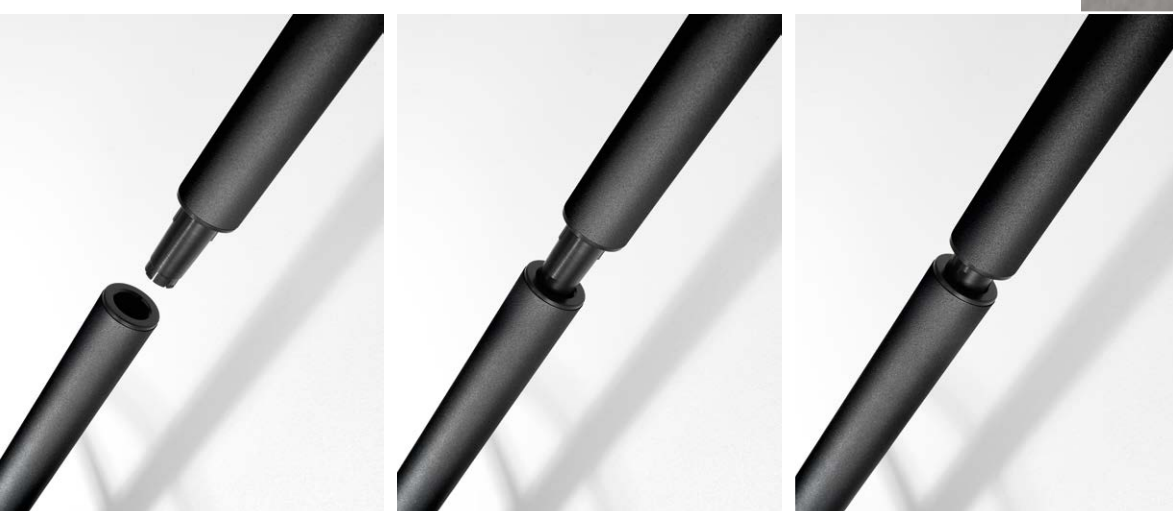


La parola stelo ricorda un gambo sottile, un elemento slanciato, e il nome scelto per questo prodotto non poteva essere più adatto poiché **Stelo** è formato da un tubo con un **diametro di 40mm**, che viene montato unendo tre parti di egual lunghezza che possono essere collegate in qualsiasi ordine grazie a un facile sistema di incastrici conici. Non servono viti o bulloni, quindi il montaggio risulta agevole per chiunque.

I tubi sono disponibili in **4 colori** (bianco, nero, grigio e cromato) e sono abbinati con le parti in plastica (testa e porta ombrelli) nei colori bianco, nero e grigio.

La testa di Stelo è l'elemento dal **design più caratterizzante**, ma che riesce a preservare sempre delle doti di funzionalità e comodità, anche grazie alla caratteristica di essere **girevole**.

Stelo è slanciato, leggero e pratico: un elemento d'arredo semplice nel suo insieme ma frutto di un grande studio tecnico e stilistico, in collaborazione con il designer Shannon Sadler.



*Stelo - meaning stem in English - is an apt name for this slender element, as **Stelo's main component is its 40mm tube**. This is assembled by joining together its three component parts of equal length, and these can be connected in any order thanks to an easy-assembly system employing conical joints. No screws or bolts are needed, making it simple for anyone to assemble.*

*The tubes are available in **4 colours** (white, black, grey and chrome) and are matched to the plastic components (head and umbrella holder) in white, black and grey.*

*The design of Stelo's head component **best defines this piece's character**, but it also manages to deliver outstanding functionality and convenience, thanks also to the fact that **it swivels**.*

Stelo is slender, light and practical: overall it's a simple piece, but it represents the result of a major study of technical characteristics and style conducted in partnership with the designer Shannon Sadler.





unyo



Il nostro nuovo sistema di divani modulari

Our new modular sofa system.

▪ **Modularità e versatilità multi-tasking:** ecco alcune delle parole che aiutano a descrivere una delle novità più importanti del 2022: **Unyo**. Un sistema di divani modulari che si presta a numerose soluzioni di forma, combinazione e stile.

Unyo è uno dei testimoni di quell'impulso alla novità e alla modernità che l'azienda si è data come *modus vivendi* per il 2022. Specialista in sedute singole, AlbaComponents esplora con Unyo un nuovo mondo e lo fa con risorse tecniche e soluzioni innovative.

Unyo è disponibile in diverse versioni, quelle **stand-alone**: poltrona, divano a 2 posti, panca, e nella versione **modulare**.

La **versione modulare** di Unyo racchiude il cuore di questo nuovo prodotto, permettendo un'alta personalizzazione di configurazioni.

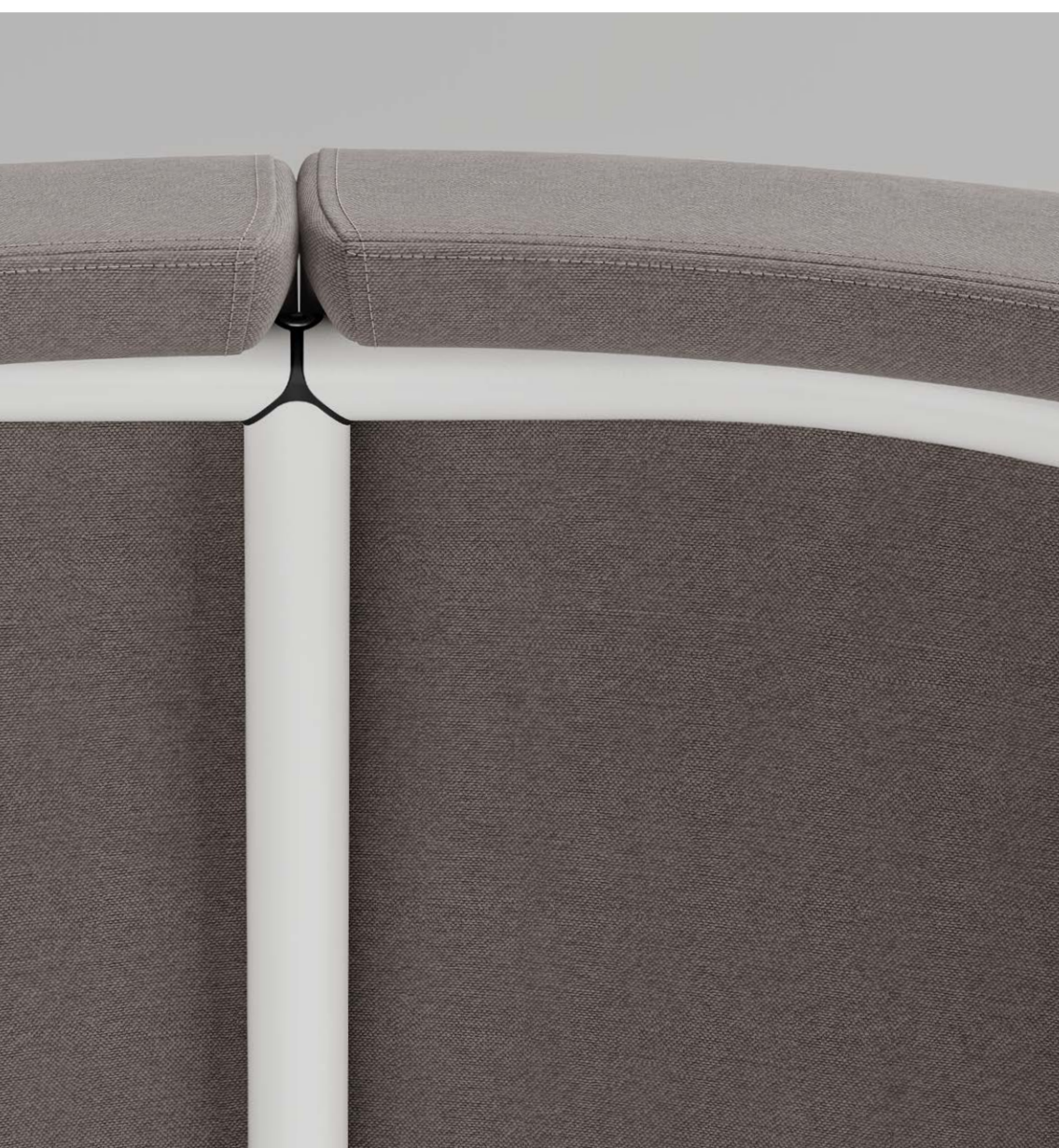
▪ **Modularity and versatility:** words that help define one of the most important innovations of 2022: **Unyo**. A modular sofa system that provides numerous shape, combination and style solutions.

Unyo represents one example of our drive towards innovation and modernity – defining features of our *modus vivendi* for 2022. As specialists in the production of single seats, for us at AlbaComponents, Unyo represents our exploration of new horizons, and showcases our technical prowess and capacity to innovate.

Unyo is available in two versions: **stand-alone pieces**, comprising an armchair, 2-seater sofa, and bench; and also as a **modular** version.

In the **modular version**, Unyo epitomises the true essence of this new product, providing an outstanding degree of customization of different configurations.





■ Grazie all'utilizzo di **speciali giunti sviluppati da AlbaComponents**, è infatti possibile unire tra loro 6 tipologie di telai che consentono di ottenere configurazioni sia lineari, che angolari, che curve. **Unyo** può così diventare un elemento d'arredo ogni volta diverso, originale e unico, destinato a molteplici utilizzi: dalle sale d'aspetto al salottino di un negozio, agli ampi spazi delle aree pubbliche.

I telai di Unyo sono **disponibili nei colori nero, bianco, cromato e beige**.

Il **piedino** di appoggio a terra è in **plastica trasparente**: un piccolo dettaglio che alleggerisce e slancia la struttura. I giunti dei telai della versione modulare sono prodotti in materiale plastico e permettono facilità di montaggio in ogni soluzione personalizzata.

La tecnologia dei giunti permette inoltre di unire i telai modulari eliminando la doppia gamba centrale. Questa soluzione rappresenta un grande cambiamento e rende la struttura di Unyo più elegante, leggera, maneggevole e **facile da smontare e rimontare** in caso di modifiche. Tutte le **viti** che vengono usate per i giunti **sono a scomparsa** e questo piccolo dettaglio concorre ad impreziosire il look di Unyo, che risulta più pulito e lineare.

Anche dal punto di vista dei consumi e dello smaltimento la presenza di meno materiale rende il prodotto più semplice da gestire. Inoltre, i poliuretani utilizzati per Unyo non presentano la classica anima in ferro, facilitando le operazioni di smaltimento e di riciclo del prodotto.

Unyo segna un punto di svolta nella tradizione stilistica e produttiva di AlbaComponents, affacciandosi in modo più strutturato alle esigenze del settore ho.re.ca. e dei nuovi ambienti di lavoro sempre più ibridi.

■ *Thanks to the **special AlbaComponents patented joints**, it's possible to join together 6 different frame types, enabling linear, angular and curved compositions to be obtained with ease.*

*This means **Unyo** can be assembled to create myriad different, unique, and highly original furniture compositions for multiple applications: from waiting areas in shops to large open-plan public areas.*

***Unyo frames are available in black, white, chrome and beige finishes. The support foot is in transparent plastic:** a discreet detail that lends a lighter, sleeker look to the structure. The joints featured on the modular frames are produced in plastic and allow for easy assembly to create any customized solution.*

The joint technology also allows modular frames to be joined together by eliminating the double central leg. This solution

*represents a major enhancement which renders Unyo's structure more elegant, lighter looking, and practical, as well as making it **easier to disassemble and reassemble** when changing layouts. All fixing **screws** used on the joints **are hidden**, and this subtle detail further enhances the look of Unyo, lending it a cleaner and more linear form.*

Also from the point of view of product lifecycle, the reduced number of materials used in the manufacture of Unyo makes disposal easier. Plus, the polyurethanes used in Unyo are free of the typical iron centres, which further facilitates product disposal and recycling.

Unyo marks a turning point in AlbaComponents' style and production tradition, as we develop a more strategic approach to addressing the changing needs of the Ho.Re.Ca. sector and requests for new and increasingly hybrid work environments.





modula

• **Modula** rappresenta l'altro prodotto inedito proposto da AlbaComponents per il 2022: un sistema d'arredo che coniuga il più classico concetto di libreria con le caratteristiche tecniche di una scaffalatura multi-purpose **modulabile e adattabile** a numerose soluzioni.

Modula è proposta in **2 versioni**: con **montanti per fissaggio a parete**, e con **montanti per fissaggio a soffitto**.

Tra le caratteristiche peculiari di Modula, gli **innovativi supporti mensola** rappresentano il core del progetto, assicurando grande versatilità di utilizzo.

• **Modula** represents the second major AlbaComponents product launch for 2022: this is a furnishing system that blends the classic concept of a bookcase with the technical characteristics of a **modular, multi-purpose shelving system that can be adapted** to numerous settings.

Modula is available in **2 versions**: the first with **uprights for wall mounting**, and the second with **uprights for ceiling mounting**.

One of the stand-out features of the Modula project is its **innovative shelf supports**, which ensure outstanding versatility of application.

Molto più di una libreria.
Much more than just a bookshelf.



■ Gli **innovativi supporti mensola** progettati da AlbaComponents, permettono di fissare facilmente le mensole ai montanti, scegliendo tra **tre diverse angolazioni: 0°, 45° e 90°**. I supporti sono proposti nelle colorazioni nera o bianca.

Le mensole sono disponibili in metallo o in legno nobilitato, in due diverse dimensioni e in due diversi colori: bianco e nero.

■ *The innovative shelf supports* designed by AlbaComponents allow shelves to be easily fixed to the uprights, and can be set at **3 different angles: 0°, 45° and 90°**. Supports are available in black or white.

Shelves are available in metal or in melamine wood, in two different sizes and two different colours: black or white.



■ I montanti, in leggero e resistente alluminio, sono disponibili in tre diverse altezze, e due colorazioni: bianco e nero. Tutte le configurazioni di **Modula** prevedono l'utilizzo di due montanti di testa, posizionati agli estremi, mentre il numero dei montanti centrali è definito dal numero di colonne che si desidera creare. **L'estrema versatilità del rapporto creato tra montanti e supporti mensola** consente di poter gestire liberamente le mensole, sia nel loro numero che nella loro posizione e grado di inclinazione. Le caratteristiche modulari del sistema d'arredo **Modula** ne consentono un utilizzo in ambienti e contesti eterogenei: da scaffalatura espositiva in uno shop, a elemento divisorio per un open space, a classica libreria.

Un'ultima caratteristica, non meno importante, che contraddistingue **Modula** dal punto di vista tecnico e di montaggio è la possibilità di **cambiare la disposizione delle mensole senza smontare e rimontare l'intera colonna**. L'innovativo sistema di aggancio e rotazione delle mensole descritto prima permette infatti di sfilare ognuna di esse in maniera indipendente. Le numerose possibilità di personalizzazione offerte da **Modula** non riguardano solo le qualità tecniche che lo caratterizzano: AlbaComponents ha giocato anche sui colori – **nero e bianco** – per i montanti e sui materiali – **legno e ferro** – per le mensole. Nei montanti è inoltre possibile inserire facilmente una strip verticale di luci led, capaci di dare una "firma luminosa" al prodotto.

■ *The uprights are in lightweight, durable aluminium come in 3 different heights and 2 colours.* All **Modula** configurations require the use of two end uprights, positioned at the sides, while the number of central uprights is determined by the number of columns you wish to create. **The great functional versatility provided by the uprights and shelf supports** allows outstanding freedom of composition regarding the number, positioning and tilt angle of shelves. Modula's modular adaptability make it the perfect choice for different settings and applications: from display shelving for shops, to a partitioning element for open-plan settings, or a classic wall bookcase.

One final but significant technical and assembly feature of Modula is the possibility to alter shelf positions without the need to disassemble and reassemble the full column between any two uprights. The innovative hook-and-twist shelf attachment system means each one can be removed and reinserted independently. But the myriad customization possibilities **Modula** offers are not just limited to its outstanding technical features: AlbaComponents have also played with the colours, giving you the option of choosing from **black or white** for the uprights and **wood or iron** for the shelves. The uprights also let you easily add vertical LED strip lights to lend an elegant lighting signature to your composition.



Virtual tour, video e configuratori. *Virtual tours, videos and configurators.*

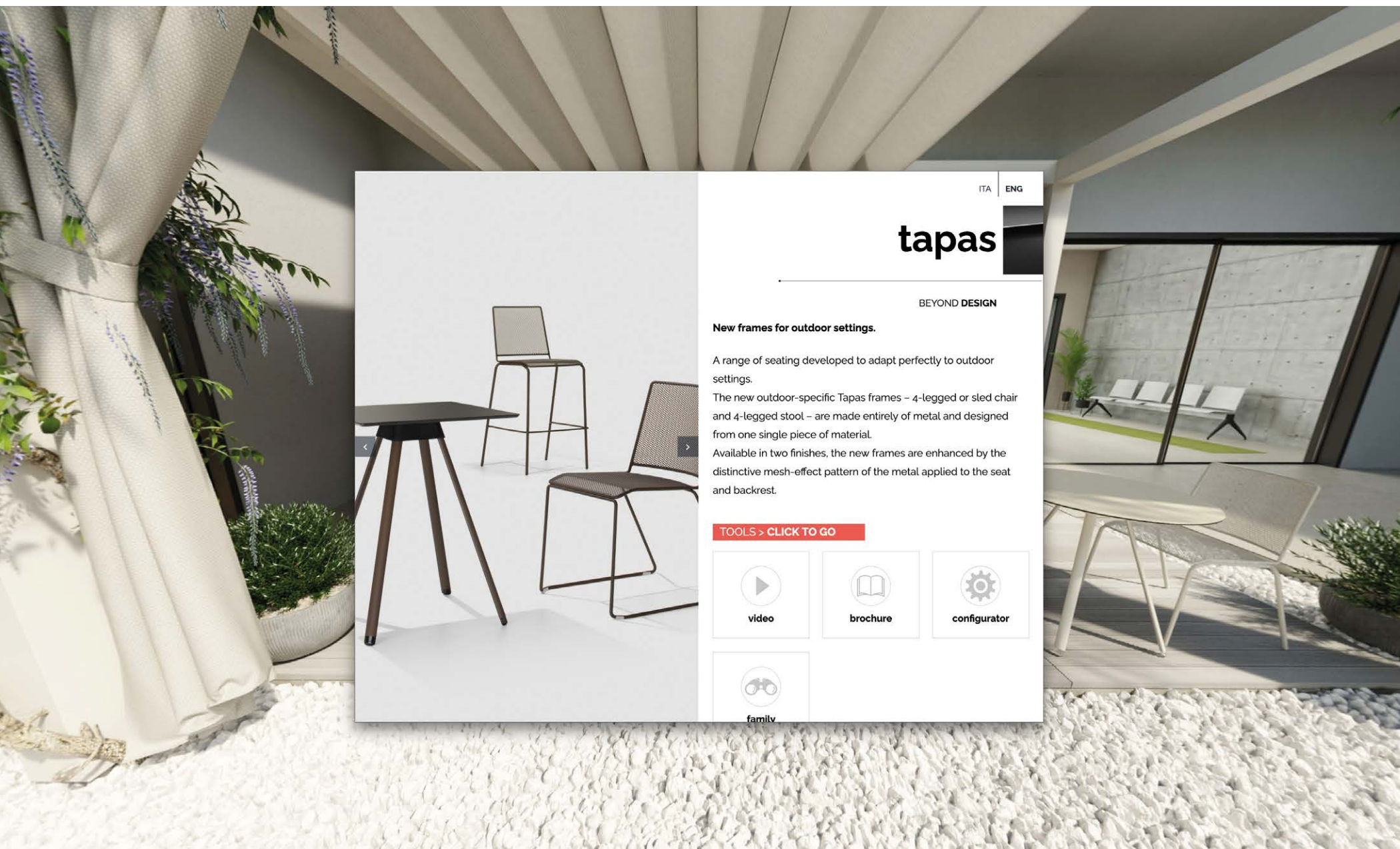


Il nostro nuovo modo di presentare e far scoprire i prodotti.

Introducing a whole new way of viewing and exploring our products.

▪ I **materiali multimediali** ricoprono un ruolo sempre più centrale nella comunicazione di AlbaComponents. All'interno di una sezione dedicata del sito aziendale, sono infatti presenti numerosi **video** che raccontano in modo pratico e funzionale i prodotti, soprattutto quelli più recenti, andando ad integrare il materiale cartaceo più classico. Un altro fondamentale strumento digitale è costituito dai **configuratori di prodotto**, disponibili anche questi all'interno del sito di AlbaComponents, permettono agli utenti di personalizzare e configurare i prodotti della collezione in base alle proprie necessità.

▪ In AlbaComponents, **multimedia tools** are playing an increasingly central role in the way we communicate. We now have a dedicated section on our website with numerous **videos**, particularly of our most recent products, which are a practical and functional media for learning more about our products and a great addition to the classic paper-based information we provide. Another key addition to our suite of digital tools are our **product configurators**. Also available on the AlbaComponents website, these let you customize and configure the products in our collection to meet your exact requirements.



• L'accelerazione verso questo tipo di strumenti di comunicazione è dovuta alla contingenza pandemica che, purtroppo, ha inibito le tradizionali vie di presentazione - meeting o fiere del settore - delle nuove gamme e ha obbligato a trovare vie alternative efficaci per la divulgazione dei prodotti.

AlbaComponents, per ricercare il massimo dell'efficacia, non solo per mostrare un prodotto, ma soprattutto per farne percepire l'inserimento in specifici ambienti d'uso, ha lanciato **AlbaExpe**, un'esperienza virtuale nella quale il cliente può immergersi ed avere un primo contatto gli ultimi prodotti lanciati nel 2022. Comodamente accessibile dal sito di AlbaComponents, il **virtual tour** permette di muoversi all'interno di un **ecosistema** idealizzato, **caratterizzato dalla presenza di diverse ambientazioni in grado di accogliere le novità e i prodotti più recenti**. Il viaggio in questo luogo virtuale consente all'utente di ispirarsi al meglio per immaginare l'arredamento e le configurazioni che si possono ottenere con i modelli AlbaComponents. Ogni singolo prodotto non è così presentato in maniera asettica, ma viene calato in **un ecosistema di elementi d'arredo funzionale e versatile**.

Esplorando gli ambienti di AlbaExpe, l'utente ha comodamente a disposizione delle intuitive e **pratiche schede**

informative, associate ad ogni prodotto

Il virtual tour è uno strumento innovativo e versatile, sempre aggiornato con i nuovi prodotti e con le costanti evoluzioni della collezione. Rappresenta uno strumento immediato e facilmente consultabile per tutti.

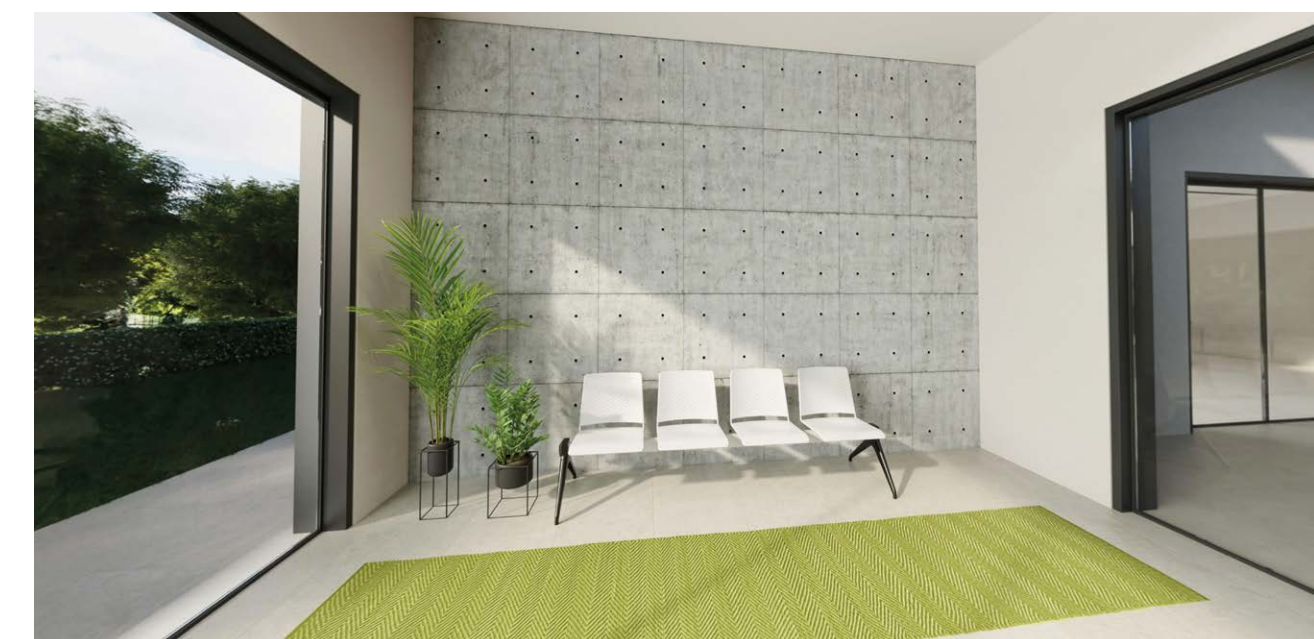
L'investimento e l'adozione in soluzioni digitali per la comunicazione non solo dei prodotti, ma anche del brand, conferma **il nuovo corso di AlbaComponents**: dai nuovi prodotti alla modernizzazione dell'industria 4.0, dal nuovo magazzino automatico all'uso di supporti digitali, l'azienda mostra una veste, ma soprattutto **un'identità, innovativa e dinamica**. La nuova visione aziendale affonda le radici sulla solidità e la concretezza che hanno fatto di AlbaComponents l'attore di mercato che è oggi, ma a esse si aggiungono nuovi modi di vivere i prodotti in modo più emozionale e personale attraverso progettazione e design unici.

albaexpe
your own

• Our accelerated development of these types of communication tools was prompted by the pandemic, as this sadly impacted our ability to use traditional modes to present new product ranges such as meetings and sector trade fairs, and forced us to find effective alternatives for showcasing products.

In the quest to find the most effective solutions - not just for showing our products, but in particular for giving a clear idea of how they appear in particular settings - we have launched **AlbaExpe**. This is a **virtual experience** that gives customers the opportunity to have a fully immersive and very interactive experience with our latest products launched in 2022. Easily accessed through the AlbaComponents website, the **virtual tour** allows you to move around within an idealised **ecosystem featuring a range of different domestic settings into which new and recently launched products can be placed**. The journey through this virtual world allows the user to gain inspiration and better visualise our furniture and the various configurations possible with AlbaComponents' models. So products are not merely presented in a sterile manner devoid of context, but can actually be seen set within a **functional, versatile ecosystem of furnishing elements**. Whilst exploring the environments available within AlbaExpe, the user also has access to **clear, practical information sheets for each product**. Our virtual tour is a versatile, innovative tool, fully updated with new products and which will constantly be evolving as our collection changes. It represents a handy, easy-to-use tool that can be accessed by anyone.

Our investment and adoption of digital communication solutions - not only for our products but also our brand - are clear affirmations of **the new course we're taking in AlbaComponents**: from new products to industry 4.0 modernisation initiatives, to our all-new automated warehousing and use of digital media, we are demonstrating our character, but above all **our core identity firmly rooted in innovation and dynamism**. Our new corporate vision is rooted in those sound, concrete notions that have led AlbaComponents to become the strong market player we are today. But added to this are new, more interactive and personal ways of experiencing our products through unique tools and designs.



Il nuovo magazzino. *The new warehouse.*



L'evoluzione dell'intralogistica.

The evolution of intralogistics.

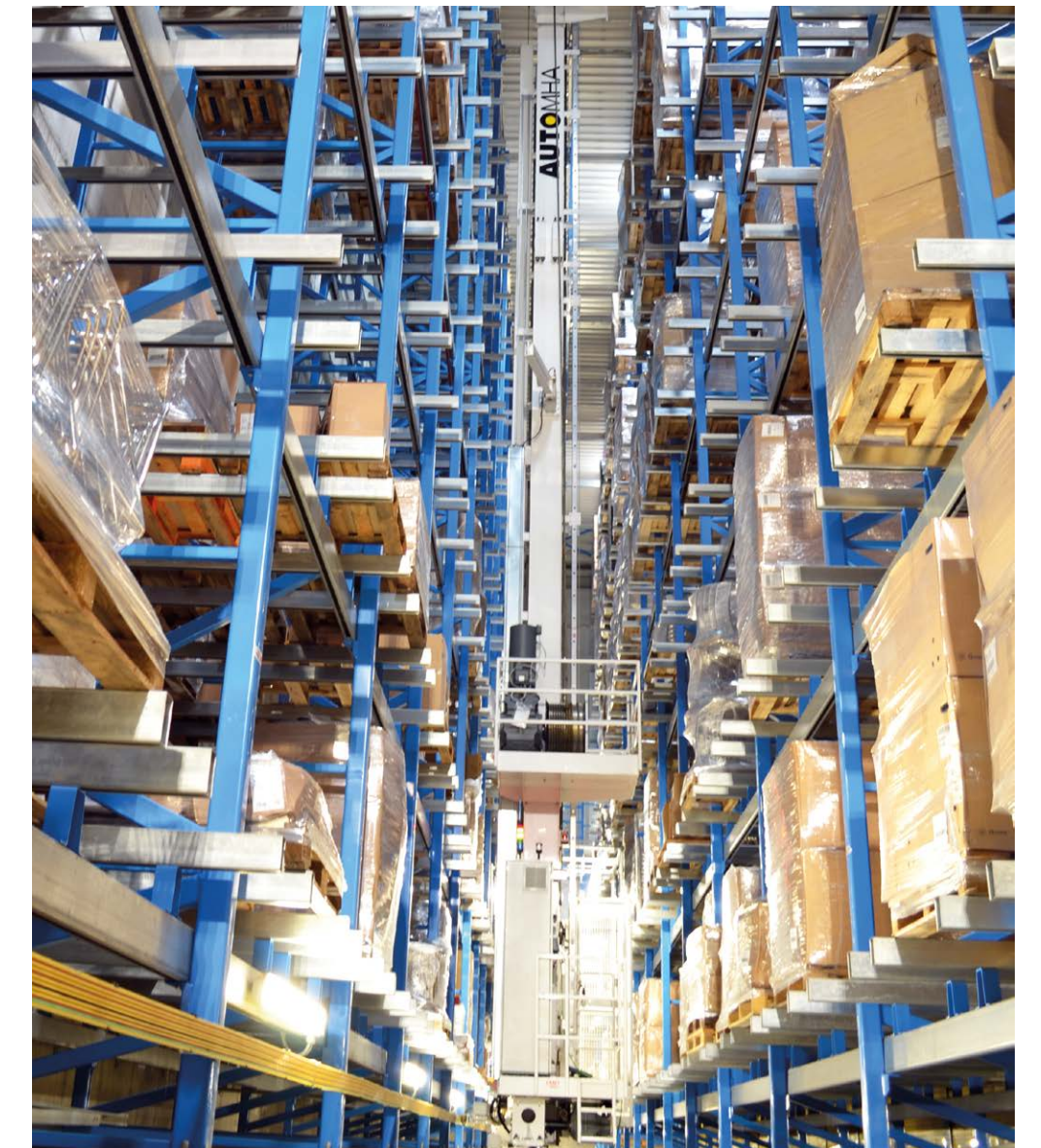
■ Più spazio, più efficienza, meno tempo di movimentazione: la **riorganizzazione logistica** messa in atto da Metalmeccanica Alba per i suoi brand nasce con questi obiettivi. Dovendo gestire e trasportare quantità crescenti di articoli, l'azienda ha sentito la necessità di riorganizzarsi per offrire un servizio sempre migliore ai clienti in termini di varietà e disponibilità di merce, nonché di velocità di evasione e consegna degli ordini. Per far questo la logistica è fondamentale

Automatizzazione è la parola chiave che ha ispirato lo sviluppo del **nuovo magazzino**, una grossa spinta alla modernità resa possibile grazie al progetto che prevede l'adottamento di dispositivi tecnologici moderni garantiti di efficacia ed efficienza. I trasloelevatori automatici che consentono di stoccare i pallet in tripla profondità, sono **il cuore di un complesso sistema di handling e picking** che gestisce i flussi in entrata e in uscita per le spedizioni. L'automatizzazione ha generato meno errori, un migliore controllo e maggiore velocità a fronte di un aumento della sicurezza dei lavoratori che sono chiamati meno frequentemente a gestire manualmente i carichi.

■ Una delle principali ragioni per la costruzione del nuovo magazzino è da ricercare nella necessità di ampliare gli spazi di stoccaggio a fronte di un mercato più esigente. Insieme a questo, una maggiore efficienza della movimentazione dei prodotti giustifica il progetto di un deposito d'avanguardia, in cui tecnologia e automatizzazione sono protagonisti e potranno essere alla base di ulteriore crescita degli spazi.

Il magazzino attuale, infatti, si sviluppa su **un'area di circa 1000 metri quadrati**, un'altezza di 18,5m, una profondità in buca di 6,1m, una lunghezza di 58,7m e una profondità 15,9m, può stoccare al suo interno **oltre 2200 pallet**. La struttura è inoltre già predisposta per un'eventuale ampliamento.

"Siamo un'industria 4.0 e quindi la gestione intelligente e la modernizzazione tecnologica messa in atto negli ultimi anni hanno interessato tutti gli ambiti aziendali, compreso il magazzino che oggi possiamo chiamare smart e d'avanguardia." - dichiara Franco Ceccato, socio fondatore insieme a Daniele Gasparotto del gruppo Metalmeccanica Alba - "Oltre alla forte identità tecnologica volta a una crescita nell'efficienza produttiva e del servizio, non dimentichiamo l'impegno green che AlbaComponents infonde in ogni attività: il nuovo magazzino è infatti dotato di un impianto a pannelli solari, 56 moduli installati sul tetto della struttura che producono una potenza totale pari a 18,76kWp."



■ *More space, improved efficiency, and reduced handling times: these were the objectives that Metalmeccanica Alba set out to achieve through its **reorganization of logistics**. As the company was having to manage and transport increasingly large quantities of items, we felt the need to reorganize in order to streamline customer services in terms of the variety and availability of goods, as well as the speed of processing and delivering orders. **Automation** is key to achieving these improvements to logistics, and this inspired us to develop our **new warehouse**. It represents a great leap forward in terms*

*of modernisation, made possible thanks to a project which included the adoption of modern technological devices which have enhanced effectiveness and efficiency. The automatic storage and retrieval cranes that allow us to store pallets 3 deep are **the heart of a complex handling and picking system** that manages the incoming and outgoing flows of shipments. Automation results in fewer errors, better control and enhanced speed, as well as improved worker safety, as warehouse staff have to manually manage loads less frequently. One of the main reasons we constructed*

*our new warehouse was because research showed that we needed to expand storage space to keep pace with increasing market demands. Together with this, improved product handling efficiency justifies our project to create a state-of-the-art warehouse, where technology and automation play a major role and could result in more efficient use of space. Now, our current warehouse covers **an area of about 1000 square metres**, with a height of 18,5m, a storage bay depth of 6,1m, a length of 58,7m and overall depth of 15,9m, and we can store **over 2200 pallets**. Moreover, the structure has been set up to allow us to extend it should we wish to do so in the future. "We're an industry 4.0 organisation and therefore the intelligent management and technological modernization implemented in recent years have had an effect on all aspects of our business, and this includes our warehousing, which we can today call both smart and state-of-the-art," declares Franco Ceccato, founding partner with Daniele Gasparotto of the Metalmeccanica Alba Group. "In addition to major investments in technology, aimed at achieving growth in production efficiency and customer service, we should not forget the green commitment that underpins all AlbaComponents' day-to-day business activities: With this in mind, our new warehouse is equipped with a solar panel system comprising 56 modules installed on the warehouse roof delivering a total power output of 18,76 kWp."*

Certificazione ISO 14001.

■ Nel 2022 abbiamo raggiunto quello che per l'azienda risulta essere un importantissimo traguardo: **AlbaComponents e tutti i brand del gruppo Metalmeccanica Alba, sono certificati ISO 14001 da TÜV Italia in relazione allo smaltimento dei rifiuti e all'impatto ambientale del processo produttivo.**

L'attività dei nostri responsabili interni per la qualità e l'ambiente, portata avanti negli ultimi mesi, ha reso possibile la certificazione delle politiche e delle procedure aziendali per il corretto smaltimento di ogni tipo di rifiuto, non solo in ambito produttivo, ma in qualsiasi reparto aziendale. La visita e le verifiche dell'ente certificatore hanno stabilito la nostra idoneità e conformità ai requisiti previsti dalla norma.

Questo, oltre a renderci orgogliosi del lavoro fatto, ci spinge a tenere sempre un comportamento virtuoso, anche al di fuori dell'azienda, ricordandoci che il rispetto dell'ambiente va ricercato in modo costante e coerente.

Con la **certificazione ISO 14001** siamo commercialmente più competitivi: sul

mercato italiano, ma soprattutto globale, infatti, la sensibilità ambientale è sempre più strutturale e il mercato vede questa certificazione come un ulteriore fattore di qualità. La certificazione ISO 14001 ci accredita e ci valorizza.

ISO 14001 è solo l'ultimo step che testimonia **il nostro impegno green**: nel corso degli anni abbiamo installato un ampio sistema di pannelli fotovoltaici che danno energia agli impianti e agli edifici, diminuendo il nostro impatto ambientale.

La qualità dei nostri prodotti è garantita dalla **certificazione tecnica ISO 9001**, rinnovata anche nel corso del 2022.

Buona parte del materiale di origine cartacea che utilizziamo per la stampa è **certificato FSC** e ci poniamo l'obiettivo di allargare l'utilizzo di questa certificazione a tutte le tipologie di imballi utilizzati in azienda.

Anche dal punto di vista del **risparmio dell'energia elettrica** promuoviamo comportamenti etici: infatti, nelle aree di produzione e nei magazzini l'impianto di illuminazione è a led, quindi a basso impatto.

ISO 14001 Certification.

■ *In 2022, we have achieved what represents a major milestone for our company: **AlbaComponents and all the brands within the Metalmeccanica Alba Group, have achieved ISO 14001 certification from TÜV Italia, which covers waste disposal and the environmental impact of production processes.***

The activities conducted by our quality control and environmental managers in recent months have made it possible to upgrade our company policies and procedures to ensure all types of waste are correctly disposed of – not only in production, but across all company departments. The checks and inspections conducted by the certifying body have confirmed that we are fully compliant with the requirements set out in this standard. In addition to being proud of what we've achieved, this serves as inspiration for us to maintain such standards across all our business dealings – including those outside the company – as well as serving as a reminder that respect for the environment is a commitment that must be upheld consistently and coherently.

ISO 14001 certification has also given us a competitive edge: within the Italian domestic market, but in particular within the global market, environmental sensitivity is becoming ever more integral to all business structures, and our partners see this certification as an additional assurance of quality. By achieving ISO 14001 certification, we affirm our sustainability credentials and enhance our value.

*But ISO 14001 is just the last step that testifies to **our commitment to green issues**: over the years, we have installed a large system of photovoltaic panels to power our production facilities and buildings, and decrease our environmental impact. The quality of our products is guaranteed by our **ISO 9001 technical certification**, and we also renewed our accreditation in 2022.*

*Much of the paper we use for printing is **FSC certified**, and we set ourselves the goal of ensuring all types of packaging used company-wide respect this certification. Moreover, **to reduce our electrical consumption**, we uphold ethical standards by using low-impact LED lighting across our production and warehousing facilities.*

La presenza di AlbaComponents sul territorio: sponsorship e collaborazioni

■ AlbaComponents esporta circa il 60% della produzione e ha sviluppato negli anni una visione globale del proprio business, pur rimanendo un'azienda fortemente radicata nel territorio. Proprio per questo crede nel **sostegno di attività commerciali e culturali/sportive locali.**

L'impegno nel sostenere la catena corta dal punto di vista commerciale nasce da due motivi: l'approvvigionamento della materia prima di qualità a breve distanza diminuisce costi e attese di consegna, oltre a influire positivamente su emissioni e consumi. Inoltre, legarsi commercialmente ad imprese vicine aiuta l'economia locale.

Per quel che concerne le sponsorship, AlbaComponents è convinta che **sostenere attività sportive del luogo** rafforzi il legame con la comunità e rinsaldi l'impegno concreto per lo sviluppo di attività che coinvolgono i giovani, coloro che in futuro contribuiranno alla crescita del territorio e dell'economia. L'azienda è sponsor della squadra di pattinaggio su rotelle Hockey Roller di Bassano del Grappa.



AlbaComponents' community commitment: sponsorships and partnerships.



■ *In AlbaComponents, we export about 60% of our production, and over the years we've developed a global business vision whilst maintaining our deep ties with the local community. This is why we are firm believers in the importance of **supporting local business and cultural/sporting initiatives.***

Our commitment to supporting a short supply chain from a commercial point of view is based on two reasons: first, sourcing quality raw materials locally means decreased costs and delivery lead times, and second, it has a positive impact on reducing emissions and consumption. Moreover, forming relationships with local businesses helps the local economy.

*As regards sponsorships, at AlbaComponents, we know that **supporting local sporting activities** strengthens our bond with our local community and affirms our steadfast commitment to developing initiative that involve young people – those people who will contribute to the future growth of our communities and our economy. The company are official sponsors of the Hockey Roller roller skating team in Bassano del Grappa.*

